

Přehled o výrobě motorových vozidel domácích značek -1/
Survey of Motor Vehicles Production - Domestic Makes

ČESKÁ REPUBLIKA CZECH REPUBLIC	za leden - květen 2020 January - May 2020	za leden - květen 2019 January - May 2019
ZNAČKA (výrobce) MAKE (Manufacturer)	VÝROBA v ČR PRODUCTION	VÝROBA v ČR PRODUCTION
Osobní - Cars (kat.-cat. M1) + Lehká užitková - LCVs (kat.-cat. N1)		
ŠKODA (ŠKODA Auto a.s.) *1/2	263 589	392 317
TOYOTA, PEUGEOT, CITROËN (TPCA Czech s.r.o.)	56 302	97 513
HYUNDAI (HMMC - Hyundai Motor Manuf. Czech s.r.o.)	79 790	131 851
CELKEM - TOTAL	399 681	621 681
Autobusy - Buses (kat.-cat. M2, M3)		
IVECO BUS (Iveco Czech Republic, a.s.)	1 537	1 831
SOR (SOR Libchavy spol. s r.o.)	171	232
KHMC (KH motor CENTRUM Opava) *3/	7	10
CELKEM - TOTAL	1 715	2 073
Motorcykly (MTC) do 50 cm³ - Motorcycles under 50 ccm (kat.-cat. L)		
JAWA (JAWA Moto spol. s r.o.)	0	0
Motorcykly (MTC) přes 50 cm³ - Motorcycles over 50 ccm (kat.-cat. L)		
JAWA (JAWA Moto spol. s r.o.)	173	855
MTC celkem - Motorcycles Total	173	855

*1 / Od 1. 1. 2020 data výroby publikována měsíčně, data prodeje a exportu publikována kvartálně
*2 / Od 1. 1. 2016 se počet vyrobených vozů Škoda Auto uvádí bez montážních celků (CKD).
*3 / Jedná se o autobusy vyrobené v ČR na podvozích různých značek.
*4 / Data společnosti Tatra Trucks a.s. jsou poskytována kvartálně

změna za 1. - 5. měsíc 2020 / 2019 Change in January - May 2020 / 2019
VÝROBA v ČR PRODUCTION
nárůst (- pokles) Increase (- decrease) 2020 / 2019
-32,81%
-42,26%
-39,48%
-35,71%
-128 728
-41 211
-52 061
-222 000
nárůst (- pokles) Increase (- decrease) 2020 / 2019
-16,06%
-26,29%
-30,00%
-17,27%
-294
-61
-3
-358
nárůst (- pokles) Increase (- decrease) 2020 / 2019
0
nárůst (- pokles) Increase (- decrease) 2020 / 2019
-79,77%
-682
-79,77%
-682

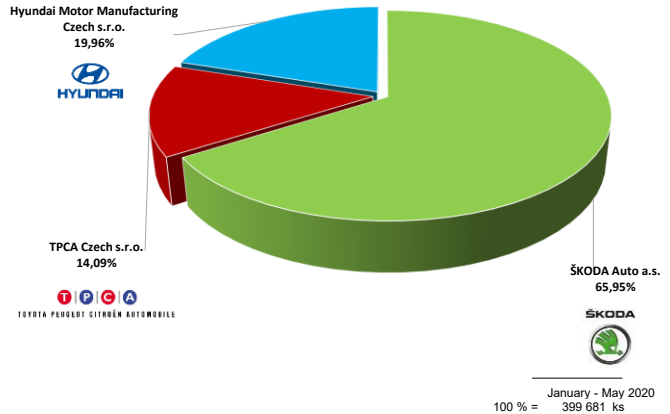
ŠKODA (ŠKODA Auto a.s.) *2
TOYOTA, PEUGEOT, CITROËN (TPCA Czech s.r.o.)
HYUNDAI (HMMC - Hyundai Motor Manuf. Czech s.r.o.)
CELKEM - TOTAL
IVECO BUS (Iveco Czech Republic, a.s.)
SOR (SOR Libchavy spol. s r.o.)
ostatní výrobci
CELKEM - TOTAL
JAWA (JAWA Moto spol. s r.o.)
JAWA (JAWA Moto spol. s r.o.)
MTC celkem - Motorcycles Total

Souhrnné údaje za jednotlivé základní kategorie motorových vozidel
Summary data for each of the basic categories of vehicles

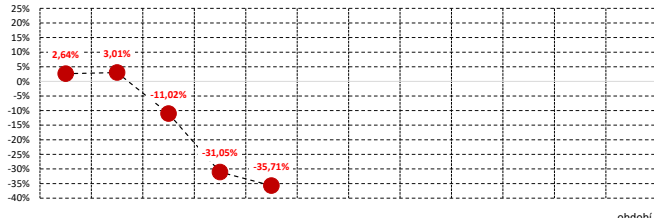
ČESKÁ REPUBLIKA CZECH REPUBLIC	za leden - květen 2020 January - May 2020	Nárůst (- pokles) 2020 / 2019 Increase (- decrease) 2020 / 2019
CELKOVÝ POČET MOTOROVÝCH VOZIDEL (MOTOR VEHICLES TOTAL)	VÝROBA v ČR PRODUCTION	VÝROBA v ČR PRODUCTION
	401 569	-35,71%
z toho - of which:	Z celkového počtu - Of total	Změna v kategoriích - Change in categories
+ Osobní - Cars + Malá užitková - LCVs	399 681	-222 000
podíl - share	99,53%	-35,71%
+ Autobusy - Buses (kat.-cat. M2 + M3)	1 715	-358
podíl - share	0,43%	-17,27%
+ Motorcykly - Motorcycles (kat.-cat. L)	173	-682
podíl - share	0,04%	-79,77%
CELKEM:	100,00%	-223 040

401 569 624 609

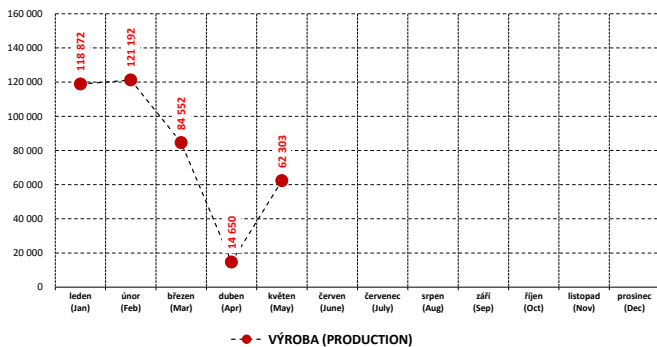
Podíly výrobců na celkové produkci v ČR 2020
Production - Manufacturers share 2020
(osobní - Cars + lehké užitkové automobily - LCVs)



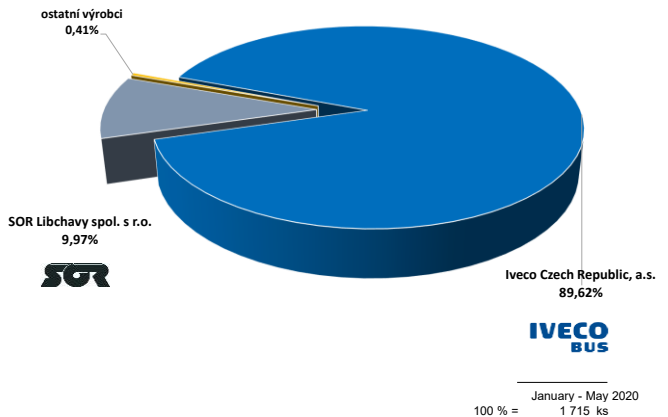
Měziroční nárůsty (-poklesy) 2020 / 2019
Increase (- decrease) 2020 / 2019
MOTOROVÁ VOZIDLA CELKEM - MOTOR VEHICLES TOTAL



Výroba - měsíčně, 2020
Production - Monthly, 2020
MOTOROVÁ VOZIDLA CELKEM - MOTOR VEHICLES TOTAL



Podíly výrobců na celkové produkci v ČR 2020
Production - Manufacturers share 2020
(autobusy - Buses, kat.-cat. M2, M3)



Přehled o výrobě motorových vozidel domácích značek ^{-1/}

Survey of Motor Vehicles Production - Domestic Makes

ČESKÁ REPUBLIKA CZECH REPUBLIC	květen 2020 May 2020	květen 2019 May 2019
ZNAČKA (výrobce) MAKE (Manufacturer)	VÝROBA v ČR PRODUCTION	VÝROBA v ČR PRODUCTION
Osobní - Cars (kat.-cat. M1) + Lehká užitková - LCVs (kat.-cat. N1)		
ŠKODA (ŠKODA Auto a.s.) ^{*2}	45 215	82 067
TOYOTA, PEUGEOT, CITROËN (TPCA Czech s.r.o.)	3 069	19 811
HYUNDAI (HMMC - Hyundai Motor Manuf. Czech s.r.o.)	13 900	30 051
CELKEM - TOTAL	62 184	131 929
Autobusy - Buses (kat.-cat. M2, M3)		
IVECO BUS (Iveco Czech Republic, a.s.)	358	376
SOR (SOR Libchavy spol. s r.o.)	27	132
KHMC (KH motor CENTRUM Opava) ^{*3}	2	2
CELKEM - TOTAL	387	510
Motorcykly (MTC) do 50 cm³ - Motorcycles under 50 ccm (kat.-cat. L)		
JAWA (JAWA Moto spol. s r.o.)	0	0
Motorcykly (MTC) přes 50 cm³ - Motorcycles over 50 ccm (kat.-cat. L)		
JAWA (JAWA Moto spol. s r.o.)	38	105
MTC celkem - Motorcycles Total	38	105

^{*1 /} Od 1. 1. 2020 data výroby publikována měsíčně, data prodeje a exportu publikována kvartálně

^{*2 /} Od 1. 1. 2016 se počet vyrobených vozů Škoda Auto uvádí bez montážních celků (CKD).

^{*3 /} Jedná se o autobusy vyrobené v ČR na podvozích různých značek.

^{*4 /} Data společnosti Tatra Trucks a.s. nebyla poskytnuta

změna květen 2020 / 2019 Change in May 2020 / 2019		
VÝROBA v ČR PRODUCTION		
nárůst (- pokles)	Increase (- decrease)	2020 / 2019
-44,90%		-36 852
-84,51%		-16 742
-53,75%		-16 151
-52,87%		-69 745
nárůst (- pokles)		
Increase (- decrease)		2020 / 2019
-4,79%		-18
-79,55%		-105
0,00%		0
-24,12%		-123
nárůst (- pokles)		
Increase (- decrease)		2020 / 2019
		0
nárůst (- pokles)	Increase (- decrease)	2020 / 2019
-63,81%		-67
-63,81%		-67

ŠKODA (ŠKODA Auto a.s.) ^{*2}

TOYOTA, PEUGEOT, CITROËN (TPCA Czech s.r.o.)

HYUNDAI (HMMC - Hyundai Motor Manuf. Czech s.r.o.)

CELKEM - TOTAL

IVECO BUS (Iveco Czech Republic, a.s.)

SOR (SOR Libchavy spol. s r.o.)

ostatní výrobci

CELKEM - TOTAL

JAWA (JAWA Moto spol. s r.o.)

JAWA (JAWA Moto spol. s r.o.)

MTC celkem - Motorcycles Total

Souhrnné údaje za jednotlivé základní kategorie motorových vozidel

Summary data for each of the basic categories of vehicles

ČESKÁ REPUBLIKA CZECH REPUBLIC	květen 2020 May 2020	Nárůst (- pokles) 2020 / 2019 Increase (- decrease) 2020 / 2019
CELKOVÝ POČET MOTOROVÝCH VOZIDEL (MOTOR VEHICLES TOTAL)	VÝROBA v ČR PRODUCTION	VÝROBA v ČR PRODUCTION
	62 609	-52,76%
z toho - of which:	Z celkového počtu - Of total	Změna v kategoriích - Change in categories
+ Osobní - Cars + Malá užitková - LCVs	62 184	-69 745
podíl - share	99,32%	-52,87%
+ Autobusy - Buses (kat.-cat. M2 + M3)	387	-123
podíl - share	0,62%	-24,12%
+ Motorcykly - Motorcycles (kat.-cat. L)	38	-67
podíl - share	0,06%	-63,81%
CELKEM:	100,00%	-69 935

62 609

132 544