

Přehled o výrobě motorových vozidel domácích značek -1/
Survey of Motor Vehicles Production - Domestic Makes

ČESKÁ REPUBLIKA CZECH REPUBLIC	za leden - červenec 2020 January - July 2020	za leden - červenec 2019 January - July 2019
ZNAČKA (výrobce) MAKE (Manufacturer)	VÝROBA v ČR PRODUCTION	VÝROBA v ČR PRODUCTION
Osobní - Cars (kat.-cat. M1) + Lehká užitková - LCVs (kat.-cat. N1)		
ŠKODA (ŠKODA Auto a.s.) *1/2	390 933	512 042
TOYOTA, PEUGEOT, CITROËN (TPCA Czech s.r.o.)	80 660	134 455
HYUNDAI (HMMC - Hyundai Motor Manuf. Czech s.r.o.)	114 740	187 750
CELKEM - TOTAL	586 333	834 247
Autobusy - Buses (kat.-cat. M2, M3)		
IVECO BUS (Iveco Czech Republic, a.s.)	2 473	2 675
SOR (SOR Libchavy spol. s r.o.)	244	288
KHMC (KH motor CENTRUM Opava) *3/	11	13
CELKEM - TOTAL	2 728	2 976
Motorcykly (MTC) do 50 cm³ - Motorcycles under 50 ccm (kat.-cat. L)		
JAWA (JAWA Moto spol. s r.o.)	0	0
Motorcykly (MTC) přes 50 cm³ - Motorcycles over 50 ccm (kat.-cat. L)		
JAWA (JAWA Moto spol. s r.o.)	278	924
MTC celkem - Motorcycles Total	278	924

*1 / Od 1. 1. 2020 data výroby publikována měsíčně, data prodeje a exportu publikována kvartálně
*2 / Od 1. 1. 2016 se počet vyrobených vozů Škoda Auto uvádí bez montážních celků (CKD).
*3 / Jedná se o autobusy vyrobené v ČR na podvozích různých značek.
*4 / Data společnosti Tatra Trucks a.s. jsou poskytována kvartálně

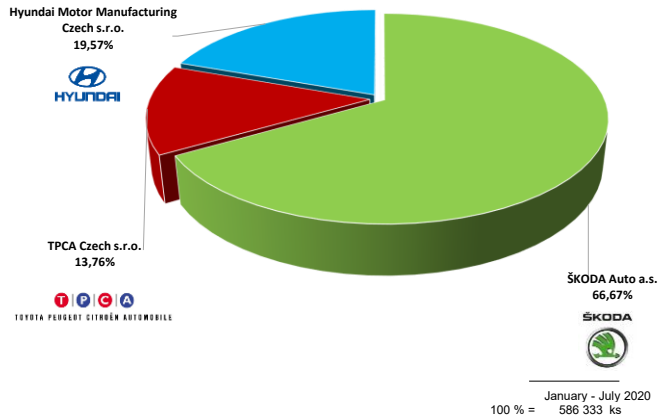
změna za 1. - 7. měsíc 2020 / 2019 Change in January - July 2020 / 2019		
VÝROBA v ČR PRODUCTION		
nárůst (- pokles)	Increase (- decrease)	2020 / 2019
-23,65%		-121 109
-40,01%		-53 795
-38,89%		-73 010
-29,72%		-247 914
nárůst (- pokles)	Increase (- decrease)	2020 / 2019
-7,55%		-202
-15,28%		-44
-15,38%		-2
-8,33%		-248
nárůst (- pokles)	Increase (- decrease)	2020 / 2019
		0
nárůst (- pokles)	Increase (- decrease)	2020 / 2019
-69,91%		-646
-69,91%		-646

ŠKODA (ŠKODA Auto a.s.) *2
TOYOTA, PEUGEOT, CITROËN (TPCA Czech s.r.o.)
HYUNDAI (HMMC - Hyundai Motor Manuf. Czech s.r.o.)
CELKEM - TOTAL
IVECO BUS (Iveco Czech Republic, a.s.)
SOR (SOR Libchavy spol. s r.o.)
ostatní výrobci
CELKEM - TOTAL
JAWA (JAWA Moto spol. s r.o.)
JAWA (JAWA Moto spol. s r.o.)
MTC celkem - Motorcycles Total

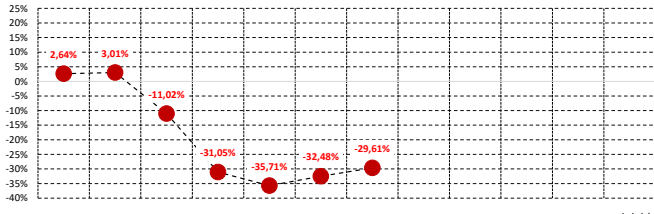
Souhrnné údaje za jednotlivé základní kategorie motorových vozidel
Summary data for each of the basic categories of vehicles

ČESKÁ REPUBLIKA CZECH REPUBLIC	za leden - červenec 2020 January - July 2020	Nárůst (- pokles) 2020 / 2019 Increase (- decrease) 2020 / 2019
CELKOVÝ POČET MOTOROVÝCH VOZIDEL (MOTOR VEHICLES TOTAL)	VÝROBA v ČR PRODUCTION	VÝROBA v ČR PRODUCTION
	589 339	-29,73%
z toho - of which:		
Z celkového počtu - Of total		
Změna v kategoriích - Change in categories		
+ Osobní - Cars + Malá užitková - LCVs	586 333	-247 914
podíl - share	99,49%	-29,72%
+ Autobusy - Buses (kat.-cat. M2 + M3)	2 728	-248
podíl - share	0,46%	-8,33%
+ Motorcykly - Motorcycles (kat.-cat. L)	278	-646
podíl - share	0,05%	-69,91%
CELKEM:	100,00%	-249 293
	589 339	838 632

Podíly výrobců na celkové produkci v ČR 2020
Production - Manufacturers share 2020
(osobní - Cars + lehké užitkové automobily - LCVs)

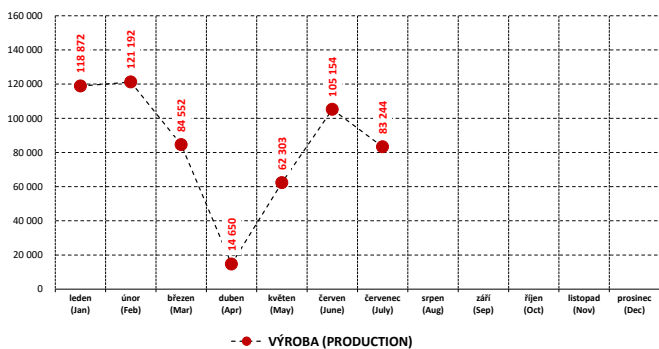


Měziroční nárůsty (-poklesy) 2020 / 2019
Increase (- decrease) 2020 / 2019
MOTOROVÁ VOZIDLA CELKEM - MOTOR VEHICLES TOTAL

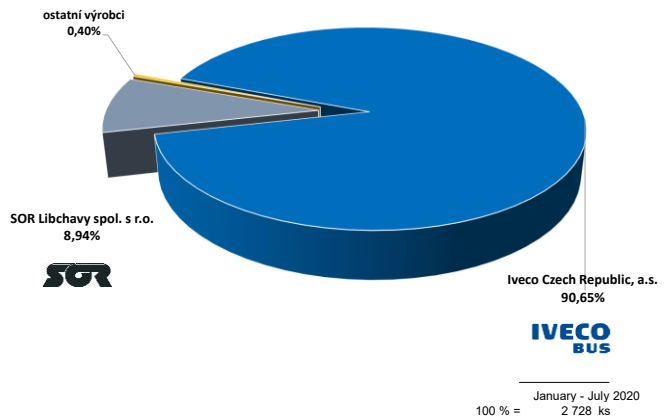


za leden (Jan) za leden - únor (Jan to Feb) za 1. čtvrtletí (Jan to March) za leden - duben (Jan to April) za leden - květen (Jan to May) za 1. pololetí (Jan to June) za leden - červenec (Jan to July) za leden - srpen (Jan to Aug) za 1. 3. čtvrtletí (Jan to Sep) za leden - říjen (Jan to Oct) za leden - listopad (Jan to Nov) za celý rok (Jan to Dec)

Výroba - měsíčně, 2020
Production - Monthly, 2020
MOTOROVÁ VOZIDLA CELKEM - MOTOR VEHICLES TOTAL



Podíly výrobců na celkové produkci v ČR 2020
Production - Manufacturers share 2020
(autobusy - Buses, kat.-cat. M2, M3)



Přehled o výrobě motorových vozidel domácích značek ^{1/}
 Survey of Motor Vehicles Production - Domestic Makes

ČESKÁ REPUBLIKA CZECH REPUBLIC	červenec 2020 July 2020	červenec 2019 July 2019
ZNAČKA (výrobce) MAKE (Manufacturer)	VÝROBA v ČR PRODUCTION	VÝROBA v ČR PRODUCTION
Osobní - Cars (kat.-cat. M1) + Lehká užitková - LCVs (kat.-cat. N1)		
ŠKODA (ŠKODA Auto a.s.) ^{1/2}	53 353	42 068
TOYOTA, PEUGEOT, CITROËN (TPCA Czech s.r.o.)	11 015	17 822
HYUNDAI (HMMC - Hyundai Motor Manuf. Czech s.r.o.)	18 350	27 350
CELKEM - TOTAL	82 718	87 240
Autobusy - Buses (kat.-cat. M2, M3)		
IVECO BUS (Iveco Czech Republic, a.s.)	474	419
SOR (SOR Libchavy spol. s r.o.)	21	26
KHMC (KH motor CENTRUM Opava) ^{3/}	2	0
CELKEM - TOTAL	497	445
Motocykly (MTC) do 50 cm³ - Motorcycles under 50 ccm (kat.-cat. L)		
JAWA (JAWA Moto spol. s r.o.)	0	0
Motocykly (MTC) přes 50 cm³ - Motorcycles over 50 ccm (kat.-cat. L)		
JAWA (JAWA Moto spol. s r.o.)	29	38
MTC celkem - Motorcycles Total	29	38

změna červen 2020 / 2019 Change in July 2020 / 2019		
VÝROBA v ČR PRODUCTION		
nárůst (- pokles)	Increase (- decrease)	2020 / 2019
	26,83%	11 285
	-38,19%	-6 807
	-32,91%	-9 000
	-5,18%	-4 522
nárůst (- pokles)	Increase (- decrease)	2020 / 2019
	13,13%	55
	-19,23%	-5
		2
	11,69%	52
nárůst (- pokles)	Increase (- decrease)	2020 / 2019
		0
nárůst (- pokles)	Increase (- decrease)	2020 / 2019
	-23,68%	-9
	-23,68%	-9

ŠKODA (ŠKODA Auto a.s.) ^{1/2}
 TOYOTA, PEUGEOT, CITROËN (TPCA Czech s.r.o.)
 HYUNDAI (HMMC - Hyundai Motor Manuf. Czech s.r.o.)
 CELKEM - TOTAL
 IVECO BUS (Iveco Czech Republic, a.s.)
 SOR (SOR Libchavy spol. s r.o.)
 ostatní výrobci
 CELKEM - TOTAL
 JAWA (JAWA Moto spol. s r.o.)
 JAWA (JAWA Moto spol. s r.o.)
 MTC celkem - Motorcycles Total

^{1/} Od 1. 1. 2020 data výroby publikována měsíčně, data prodeje a exportu publikována kvartálně
^{2/} Od 1. 1. 2016 se počet vyrobených vozů Škoda Auto uvádí bez montážních celků (CKD).
^{3/} Jedná se o autobusy vyrobené v ČR na podvozích různých značek.