

Přehled o výrobě motorových vozidel domácích značek -1/
Survey of Motor Vehicles Production - Domestic Makes

ČESKÁ REPUBLIKA CZECH REPUBLIC	za leden - říjen 2020 January - October 2020	za leden - říjen 2019 January - October 2019
ZNAČKA (výrobce) MAKE (Manufacturer)	VÝROBA v ČR PRODUCTION	VÝROBA v ČR PRODUCTION
Osobní - Cars (kat.-cat. M1) + Lehká užitková - LCVs (kat.-cat. N1)		
ŠKODA (ŠKODA Auto a.s.) *1,2	614 669	747 340
TOYOTA, PEUGEOT, CITROËN (TPCA Czech s.r.o.)	132 275	181 280
HYUNDAI (HMMC - Hyundai Motor Manuf. Czech s.r.o.)	190 089	263 700
CELKEM - TOTAL	937 033	1 192 320
Autobusy - Buses (kat.-cat. M2, M3)		
IVECO BUS (Iveco Czech Republic, a.s.)	3 652	3 827
SOR (SOR Libchavy spol. s r.o.)	365	452
KHMC (KH motor CENTRUM Opava) *3	20	28
CELKEM - TOTAL	4 037	4 307
Motorcykly (MTC) do 50 cm³ - Motorcycles under 50 ccm (kat.-cat. L)		
JAWA (JAWA Moto spol. s r.o.)	0	0
Motorcykly (MTC) přes 50 cm³ - Motorcycles over 50 ccm (kat.-cat. L)		
JAWA (JAWA Moto spol. s r.o.)	416	1 023
MTC celkem - Motorcycles Total	416	1 023

*1 / Od 1. 1. 2020 data výroby publikována měsíčně, data prodeje a exportu publikována kvartálně
*2 / Od 1. 1. 2016 se počet vyrobených vozů Škoda Auto uvádí bez montážních celků (CKD).
*3 / Jedná se o autobusy vyrobené v ČR na podvozích různých značek.
*4 / Data společnosti Tatra Trucks a.s. jsou poskytována kvartálně

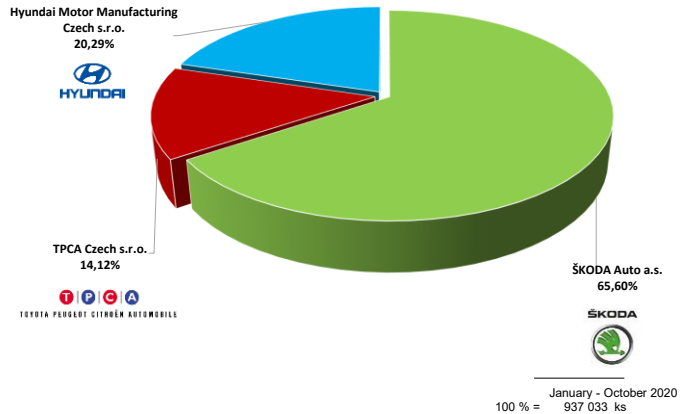
změna za 1. - 10. měsíc 2020 / 2019 Change in January - October 2020 / 2019		
	VÝROBA v ČR PRODUCTION	
nárůst (- pokles)	Increase (- decrease)	2020 / 2019
	-17,75%	-132 671
	-27,03%	-49 005
	-27,91%	-73 611
	-21,41%	-255 287
nárůst (- pokles)	Increase (- decrease)	2020 / 2019
	-4,57%	-175
	-19,25%	-87
	-28,57%	-8
	-6,27%	-270
nárůst (- pokles)	Increase (- decrease)	2020 / 2019
		0
nárůst (- pokles)	Increase (- decrease)	2020 / 2019
	-59,34%	-607
	-59,34%	-607

ŠKODA (ŠKODA Auto a.s.) *2
TOYOTA, PEUGEOT, CITROËN (TPCA Czech s.r.o.)
HYUNDAI (HMMC - Hyundai Motor Manuf. Czech s.r.o.)
CELKEM - TOTAL
IVECO BUS (Iveco Czech Republic, a.s.)
SOR (SOR Libchavy spol. s r.o.)
ostatní výrobci
CELKEM - TOTAL
JAWA (JAWA Moto spol. s r.o.)
JAWA (JAWA Moto spol. s r.o.)
MTC celkem - Motorcycles Total

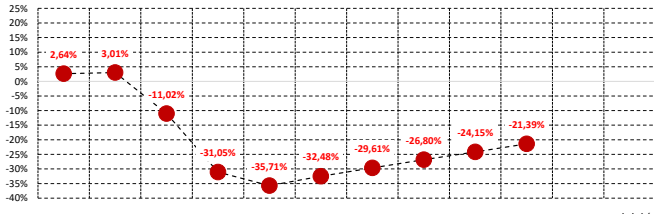
Souhrnné údaje za jednotlivé základní kategorie motorových vozidel
Summary data for each of the basic categories of vehicles

ČESKÁ REPUBLIKA CZECH REPUBLIC	za leden - říjen 2020 January - October 2020	Nárůst (- pokles) 2020 / 2019 Increase (- decrease) 2020 / 2019
CELKOVÝ POČET MOTOROVÝCH VOZIDEL (MOTOR VEHICLES TOTAL)	VÝROBA v ČR PRODUCTION	VÝROBA v ČR PRODUCTION
	941 486	-21,39%
z toho - of which:	Z celkového počtu - Of total	Změna v kategoriích - Change in categories
+ Osobní - Cars + Malá užitková - LCVs	937 033	-255 287
podíl - share	99,53%	-21,41%
+ Autobusy - Buses (kat.-cat. M2 + M3)	4 037	-270
podíl - share	0,43%	-6,27%
+ Motorcykly - Motorcycles (kat.-cat. L)	416	-607
podíl - share	0,04%	-59,34%
CELKEM:	100,00%	-256 164
	941 486	1 192 650

Podíly výrobců na celkové produkci v ČR 2020
Production - Manufacturers share 2020
(osobní - Cars + lehké užitkové automobily - LCVs)

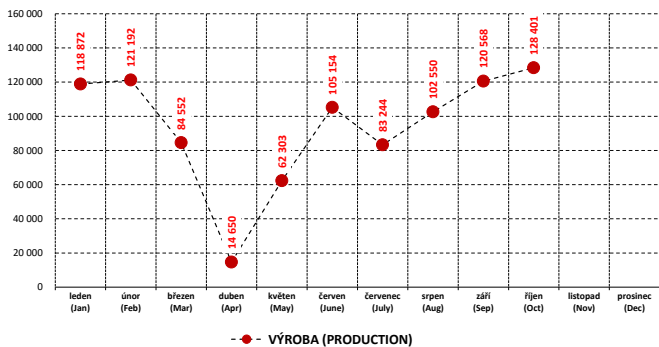


Měziroční nárůsty (-poklesy) 2020 / 2019
Increase (- decrease) 2020 / 2019
MOTOROVÁ VOZIDLA CELKEM - MOTOR VEHICLES TOTAL

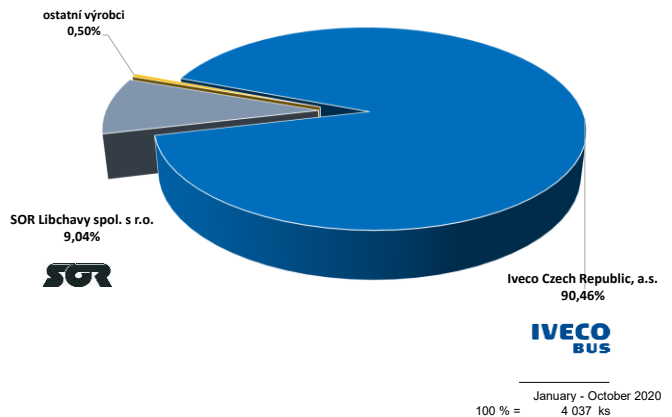


za leden (Jan) za leden - únor (Jan to Feb) za 1. čtvrtletí (Jan to March) za leden - duben (Jan to April) za leden - květen (Jan to May) za 1. pololetí (Jan to June) za leden - červenec (Jan to July) za leden - srpen (Jan to Aug) za 1. 3. čtvrtletí (Jan to Sep) za leden - říjen (Jan to Oct) za leden - listopad (Jan to Nov) za celý rok (Jan to Dec)

Výroba - měsíčně, 2020
Production - Monthly, 2020
MOTOROVÁ VOZIDLA CELKEM - MOTOR VEHICLES TOTAL



Podíly výrobců na celkové produkci v ČR 2020
Production - Manufacturers share 2020
(autobusy - Buses, kat.-cat. M2, M3)



Přehled o výrobě motorových vozidel domácích značek ^{-1/}
 Survey of Motor Vehicles Production - Domestic Makes

ČESKÁ REPUBLIKA CZECH REPUBLIC	říjen 2020 October 2020	říjen 2019 October 2019
ZNAČKA (výrobce) MAKE (Manufacturer)	VÝROBA v ČR PRODUCTION	VÝROBA v ČR PRODUCTION
Osobní - Cars (kat.-cat. M1) + Lehká užitková - LCVs (kat.-cat. N1)		
ŠKODA (ŠKODA Auto a.s.) ^{*2}	80 458	77 184
TOYOTA, PEUGEOT, CITROËN (TPCA Czech s.r.o.)	21 647	19 327
HYUNDAI (HMMC - Hyundai Motor Manuf. Czech s.r.o.)	26 649	28 700
CELKEM - TOTAL	128 754	125 211
Autobusy - Buses (kat.-cat. M2, M3)		
IVECO BUS (Iveco Czech Republic, a.s.)	459	428
SOR (SOR Libchavy spol. s r.o.)	60	61
KHMC (KH motor CENTRUM Opava) ^{*3}	2	4
CELKEM - TOTAL	521	493
Motocykly (MTC) do 50 cm³ - Motorcycles under 50 ccm (kat.-cat. L)		
JAWA (JAWA Moto spol. s r.o.)	0	0
Motocykly (MTC) přes 50 cm³ - Motorcycles over 50 ccm (kat.-cat. L)		
JAWA (JAWA Moto spol. s r.o.)	37	24
MTC celkem - Motorcycles Total	37	24

změna říjen 2020 / 2019 Change in October 2020 / 2019	
VÝROBA v ČR PRODUCTION	
nárůst (- pokles)	Increase (- decrease) 2020 / 2019
4,24%	3 274
12,00%	2 320
-7,15%	-2 051
2,83%	3 543
nárůst (- pokles)	Increase (- decrease) 2020 / 2019
7,24%	31
-1,64%	-1
	-2
5,68%	28
nárůst (- pokles)	Increase (- decrease) 2020 / 2019
	0
nárůst (- pokles)	Increase (- decrease) 2020 / 2019
54,17%	13
54,17%	13

ŠKODA (ŠKODA Auto a.s.) ^{*2}
 TOYOTA, PEUGEOT, CITROËN (TPCA Czech s.r.o.)
 HYUNDAI (HMMC - Hyundai Motor Manuf. Czech s.r.o.)
 CELKEM - TOTAL
 IVECO BUS (Iveco Czech Republic, a.s.)
 SOR (SOR Libchavy spol. s r.o.)
 ostatní výrobci
 CELKEM - TOTAL
 JAWA (JAWA Moto spol. s r.o.)
 JAWA (JAWA Moto spol. s r.o.)
 MTC celkem - Motorcycles Total

^{*1 /} Od 1. 1. 2020 data výroby publikována měsíčně, data prodeje a exportu publikována kvartálně
^{*2 /} Od 1. 1. 2016 se počet vyrobených vozů Škoda Auto uvádí bez montážních celků (CKD).
^{*3 /} Jedná se o autobusy vyrobené v ČR na podvozích různých značek.