

Přehled o výrobě motorových vozidel domácích značek -1/
Survey of Motor Vehicles Production - Domestic Makes

ČESKÁ REPUBLIKA CZECH REPUBLIC	za leden - listopad 2020 January - November 2020	za leden - listopad 2019 January - November 2019
ZNAČKA (výrobce) MAKE (Manufacturer)	VÝROBA v ČR PRODUCTION	VÝROBA v ČR PRODUCTION
Osobní - Cars (kat.-cat. M1) + Lehká užitková - LCVs (kat.-cat. N1)		
ŠKODA (ŠKODA Auto a.s.) *1,2	690 380	845 784
TOYOTA, PEUGEOT, CITROËN (TPCA Czech s.r.o.)	147 865	200 909
HYUNDAI (HMMC - Hyundai Motor Manuf. Czech s.r.o.)	215 851	290 950
CELKEM - TOTAL	1 054 096	1 337 643
Autobusy - Buses (kat.-cat. M2, M3)		
IVECO BUS (Iveco Czech Republic, a.s.)	4 091	4 233
SOR (SOR Libchavy spol. s r.o.)	453	509
KHMC (KH motor CENTRUM Opava) *3	24	31
CELKEM - TOTAL	4 568	4 773
Motorcykly (MTC) do 50 cm³ - Motorcycles under 50 ccm (kat.-cat. L)		
JAWA (JAWA Moto spol. s r.o.)	0	0
Motorcykly (MTC) přes 50 cm³ - Motorcycles over 50 ccm (kat.-cat. L)		
JAWA (JAWA Moto spol. s r.o.)	450	1 039
MTC celkem - Motorcycles Total	450	1 039

*1 / Od 1. 1. 2020 data výroby publikována měsíčně, data prodeje a exportu publikována kvartálně
*2 / Od 1. 1. 2016 se počet vyrobených vozů Škoda Auto uvádí bez montážních celků (CKD).
*3 / Jedná se o autobusy vyrobené v ČR na podvozích různých značek.
*4 / Data společnosti Tatra Trucks a.s. jsou poskytována kvartálně

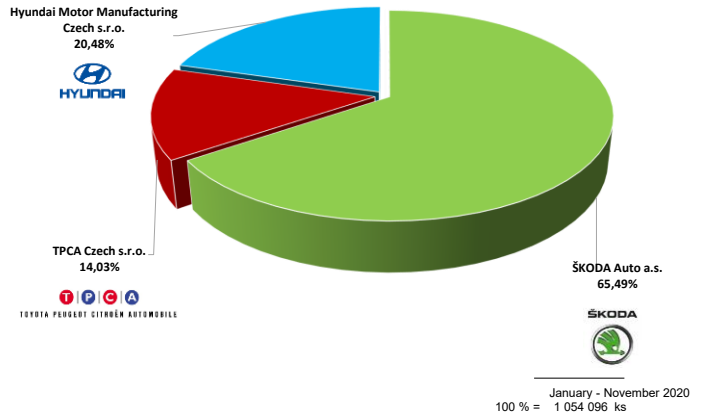
změna za 1. - 11. měsíc 2020 / 2019 Change in January - November 2020 / 2019
VÝROBA v ČR PRODUCTION
nárůst (- pokles) Increase (- decrease) 2020 / 2019
-18,37%
-26,40%
-25,81%
-21,20%
nárůst (- pokles) Increase (- decrease) 2020 / 2019
-3,35%
-11,00%
-22,58%
-4,29%
nárůst (- pokles) Increase (- decrease) 2020 / 2019
0
nárůst (- pokles) Increase (- decrease) 2020 / 2019
-56,69%
-56,69%

ŠKODA (ŠKODA Auto a.s.) *2
TOYOTA, PEUGEOT, CITROËN (TPCA Czech s.r.o.)
HYUNDAI (HMMC - Hyundai Motor Manuf. Czech s.r.o.)
CELKEM - TOTAL
IVECO BUS (Iveco Czech Republic, a.s.)
SOR (SOR Libchavy spol. s r.o.)
ostatní výrobci
CELKEM - TOTAL
JAWA (JAWA Moto spol. s r.o.)
JAWA (JAWA Moto spol. s r.o.)
MTC celkem - Motorcycles Total

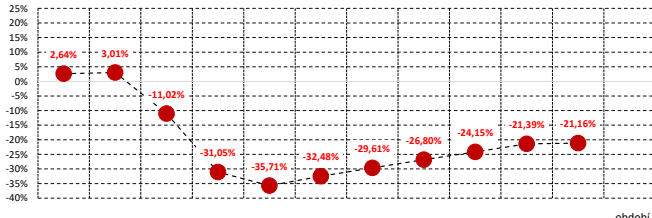
Souhrnné údaje za jednotlivé základní kategorie motorových vozidel
Summary data for each of the basic categories of vehicles

ČESKÁ REPUBLIKA CZECH REPUBLIC	za leden - listopad 2020 January - November 2020	Nárůst (- pokles) 2020 / 2019 Increase (- decrease) 2020 / 2019
CELKOVÝ POČET MOTOROVÝCH VOZIDEL (MOTOR VEHICLES TOTAL)	VÝROBA v ČR PRODUCTION	VÝROBA v ČR PRODUCTION
	1 059 114	-21,16%
z toho - of which:	Z celkového počtu - Of total	Změna v kategoriích - Change in categories
+ Osobní - Cars + Malá užitková - LCVs	1 054 096	-283 547
podíl - share	99,53%	-21,20%
+ Autobusy - Buses (kat.-cat. M2 + M3)	4 568	-205
podíl - share	0,43%	-4,29%
+ Motorcykly - Motorcycles (kat.-cat. L)	450	-589
podíl - share	0,04%	-56,69%
CELKEM:	100,00%	-284 341
	1 059 114	1 343 455

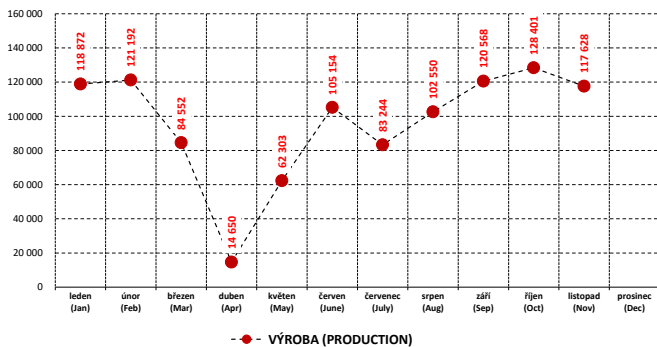
Podíly výrobců na celkové produkci v ČR 2020
Production - Manufacturers share 2020
(osobní - Cars + lehké užitkové automobily - LCVs)



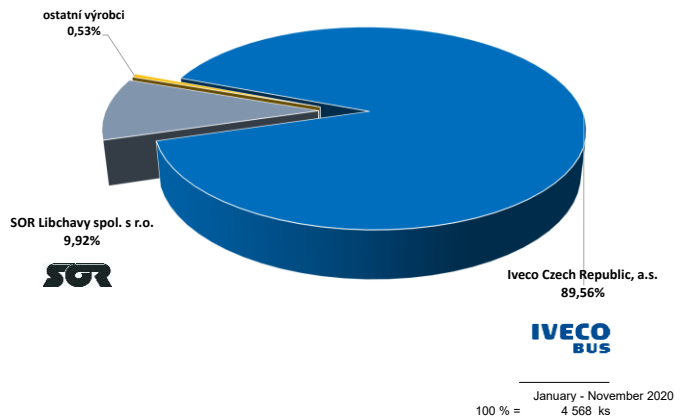
Meziroční nárůsty (-poklesy) 2020 / 2019
Increase (- decrease) 2020 / 2019
MOTOROVÁ VOZIDLA CELKEM - MOTOR VEHICLES TOTAL



Výroba - měsíčně, 2020
Production - Monthly, 2020
MOTOROVÁ VOZIDLA CELKEM - MOTOR VEHICLES TOTAL



Podíly výrobců na celkové produkci v ČR 2020
Production - Manufacturers share 2020
(autobusy - Buses, kat.-cat. M2, M3)



Přehled o výrobě motorových vozidel domácích značek ^{-1/}
Survey of Motor Vehicles Production - Domestic Makes

ČESKÁ REPUBLIKA CZECH REPUBLIC	listopad 2020 November 2020	listopad 2019 November 2019
ZNAČKA (výrobce) MAKE (Manufacturer)	VÝROBA v ČR PRODUCTION	VÝROBA v ČR PRODUCTION
Osobní - Cars (kat.-cat. M1) + Lehká užitková - LCVs (kat.-cat. N1)		
ŠKODA (ŠKODA Auto a.s.) ^{*2}	75 711	98 444
TOYOTA, PEUGEOT, CITROËN (TPCA Czech s.r.o.)	15 590	19 629
HYUNDAI (HMMC - Hyundai Motor Manuf. Czech s.r.o.)	25 762	27 250
CELKEM - TOTAL	117 063	145 323
Autobusy - Buses (kat.-cat. M2, M3)		
IVECO BUS (Iveco Czech Republic, a.s.)	439	406
SOR (SOR Libchavy spol. s r.o.)	88	57
KHMC (KH motor CENTRUM Opava) ^{*3}	4	3
CELKEM - TOTAL	531	466
Motocykly (MTC) do 50 cm³ - Motorcycles under 50 ccm (kat.-cat. L)		
JAWA (JAWA Moto spol. s r.o.)	0	0
Motocykly (MTC) přes 50 cm³ - Motorcycles over 50 ccm (kat.-cat. L)		
JAWA (JAWA Moto spol. s r.o.)	34	16
MTC celkem - Motorcycles Total	34	16

změna listopad 2020 / 2019 Change in November 2020 / 2019		
VÝROBA v ČR PRODUCTION		
nárůst (- pokles)	Increase (- decrease)	2020 / 2019
-23,09%		-22 733
-20,58%		-4 039
-5,46%		-1 488
-19,45%		-28 260
nárůst (- pokles)	Increase (- decrease)	2020 / 2019
8,13%		33
54,39%		31
		1
13,95%		65
nárůst (- pokles)	Increase (- decrease)	2020 / 2019
		0
nárůst (- pokles)	Increase (- decrease)	2020 / 2019
112,50%		18
112,50%		18

ŠKODA (ŠKODA Auto a.s.) ^{*2}
TOYOTA, PEUGEOT, CITROËN (TPCA Czech s.r.o.)
HYUNDAI (HMMC - Hyundai Motor Manuf. Czech s.r.o.)
CELKEM - TOTAL

IVECO BUS (Iveco Czech Republic, a.s.)
SOR (SOR Libchavy spol. s r.o.)
ostatní výrobci
CELKEM - TOTAL

JAWA (JAWA Moto spol. s r.o.)
JAWA (JAWA Moto spol. s r.o.)
MTC celkem - Motorcycles Total

^{*1/} Od 1. 1. 2020 data výroby publikována měsíčně, data prodeje a exportu publikována kvartálně
^{*2/} Od 1. 1. 2016 se počet vyrobených vozů Škoda Auto uvádí bez montážních celků (CKD).
^{*3/} Jedná se o autobusy vyrobené v ČR na podvozích různých značek.